



Załącznik nr 2.3.1. –
charakterystyka leśnictwa
w zakresie pozyskania

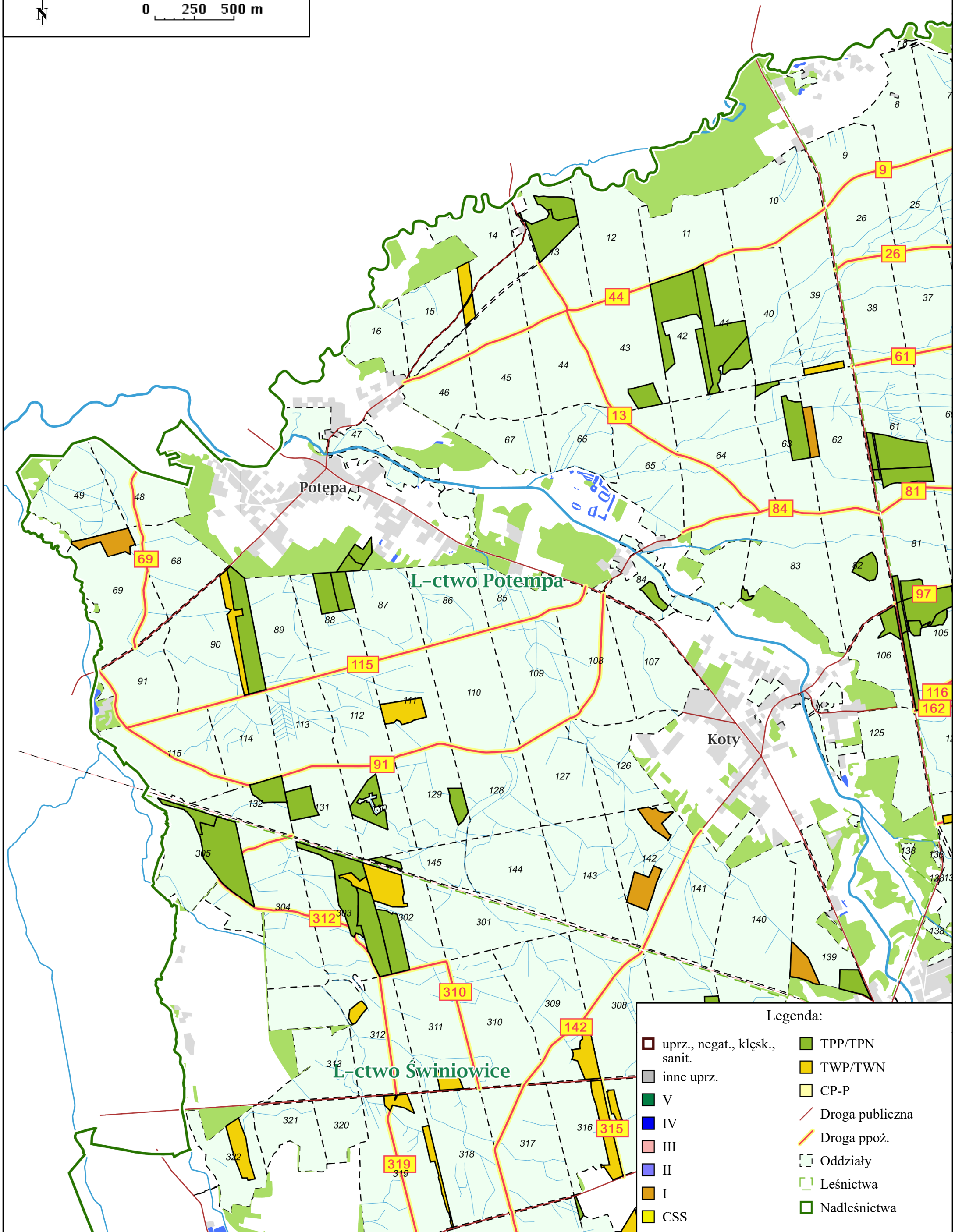
Nadleśnictwo Brynek

Łętwo Potempa

Stan na 11-10-2024

Skala 1:21814

0 250 500 m



Legenda:

- | | |
|-------------------------------|-----------------|
| uprz., negat., klęsk., sanit. | TPP/TPN |
| inne uprz. | TWP/TWN |
| V | CP-P |
| IV | Droga publiczna |
| III | Droga ppoż. |
| II | Oddziały |
| I | Leśnictwa |
| CSS | Nadleśnictwa |

Charakterystyka leśnictwa w zakresie pozyskania drewna

Lctwo Potempa

Udział (m3) drewna iglastego [%]	0,0	%
Udział (m3) drewna optymalnego do pozyskania w technologii maszynowej [%]	0,0	%
Udział (m3) rębni pierwszych w cięciach rębnych ogółem [%]	0,0	%
Udział (m3) drewna pozyskiwanego z pozycji ze współczynnikiem > 1 [%]	0,0	%
Udział (m3) drewna zerwanego ze współczynnikiem > 1 [%]	0,0	%
Udział (m3) drewna kłodowanego (WK) iglastego w drewnie W iglastym [%]	0,0	%
Udział (m3) S2 krótkiego (poniżej 1,5 mb) w S2 [%]	0,0	%